

極小部温度計測

極細シース熱電対 研究・開発用

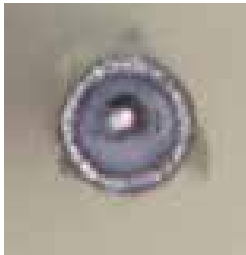
外径φ0.1mmの極細シース熱電対がラインナップに加わりました。
 狭小部、微小物、急激な温度変化の計測に適していますので、新素材の研究・開発や、性能向上のための部品開発に受信計器とセットでお役立てください。 ※ 極細シース熱電対ラインナップ φ0.1mm、φ0.15mm、φ0.3mm、φ0.5mm

高速応答

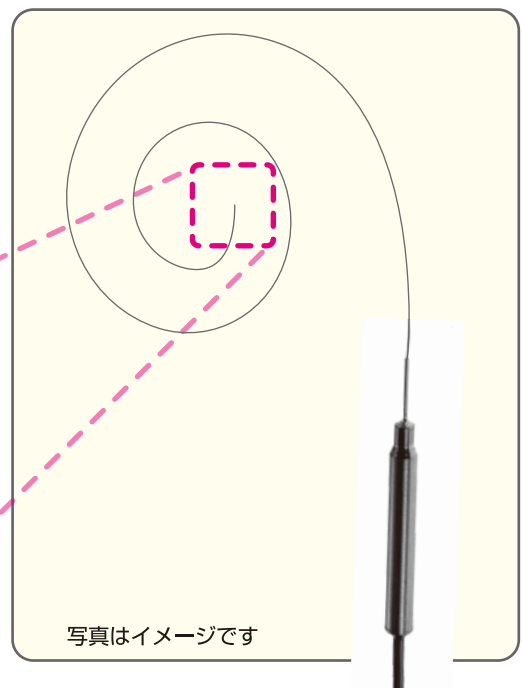
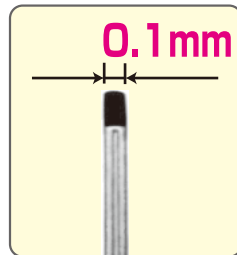
小熱容量

フレキシブル

素線溶接部
断面写真

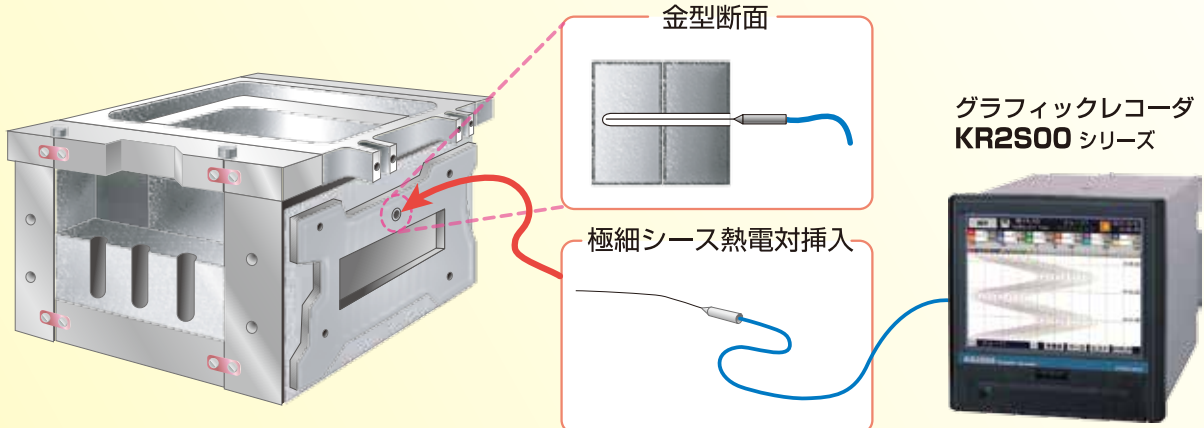


X線写真



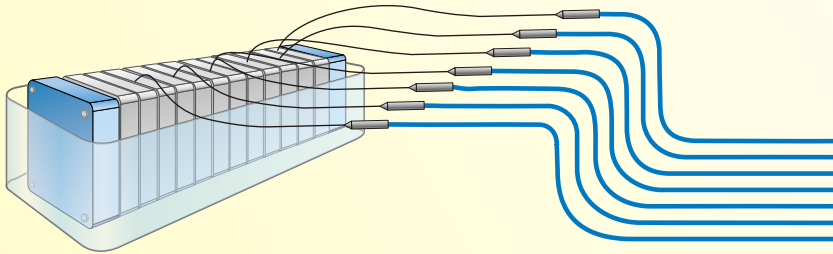
写真はイメージです

エンジン金型内部の温度計測



用途事例はイメージです 受信計器は一例です

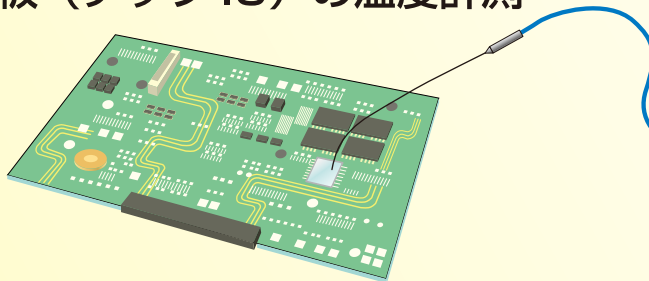
燃料電池スタック内の温度計測



グラフィックレコーダ
KR3S00 シリーズ



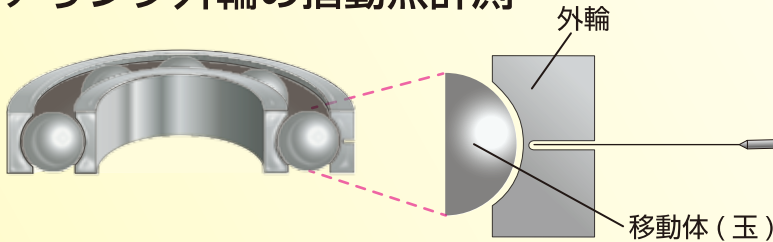
電子基板 (チップ IC) の温度計測



デジタル指示警報計
DI5000 シリーズ (専用品)



ベアリング外輪の摺動熱計測



デジタル指示調節計
DB670 シリーズ (専用品)



用途事例はイメージです 受信計器は一例です

⚠ 安全に関するご注意

- 本製品は、一般工業計器として設計・製造したものです。 ●本製品の設置・接続・使用に際し、取扱説明書をよくお読みの上、正しくご使用ください。
- 記載内容は性能改善などにより、お断りなく変更することがございますのでご了承ください。 ●このカタログの記載内容は2017年6月現在のものです。

CHINO
株式会社 **チノ**

本社 〒173-8632 東京都板橋区熊野町32-8
☎03(3956)2111(大代) FAX03(3956)8927

URL: <http://www.chino.co.jp/>

東日本支店 〒173-8632 東京都板橋区熊野町32-8
☎03(3956)2205(代) FAX03(3956)2477

東京 ☎03(3956)2401	大阪 ☎048(643)4641
札幌 ☎011(757)9141	千葉 ☎043(224)8371
仙台 ☎022(227)0581	横浜 ☎045(440)3171
新潟 ☎025(243)2191	立川 ☎042(521)3081
高崎 ☎0274(42)6611	厚木 ☎046(295)9100
水戸 ☎029(224)9151	

大阪支店 〒564-0063 大阪府吹田市江坂町1-23-101
(大同生命江坂ビル)
☎06(6385)7031(代) FAX06(6386)7202

大阪 ☎06(6385)7031	広島 ☎082(261)4231
大津 ☎077(526)2781	福岡 ☎092(481)1951
岡山 ☎086(223)2651	北九州 ☎093(531)2081
高松 ☎087(822)5531	

名古屋支店 〒450-0001 愛知県名古屋市市中村区那古野1-47-1
(名古屋国際センタービル)
☎052(581)7595(代) FAX052(561)2683

名古屋 ☎052(581)7595 富山 ☎076(441)2096
静岡 ☎054(255)6136

(販売店)