

CPA-GF309

炎越し計測用熱画像カメラ

炎を通して見る!

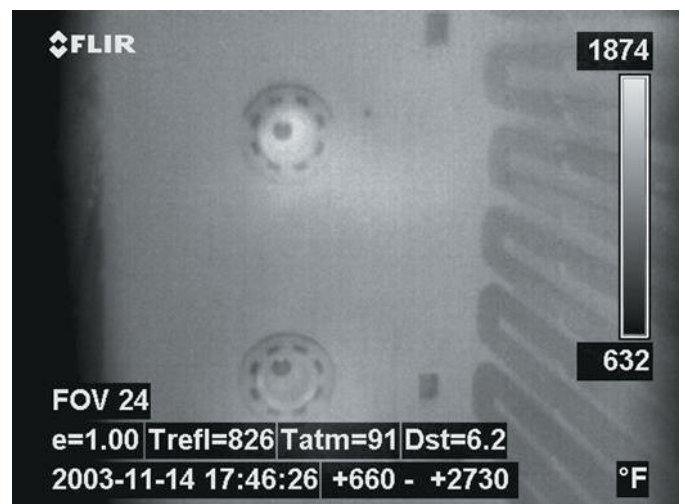


高感度冷却型インジウムアンチモン(InSb)素子を用いて測定波長 $3.8\mu\text{m}\sim 4.05\mu\text{m}$ とすることでガス燃焼炉・反応炉・ボイラーなどで設備を稼働したまま炎越しの測定(測定対象が 400°C 以上)を実現。一般のサーモグラフィでは外乱となる炎越しに対象の熱画像をとらえます。

- 温度分解能 0.015°C ● 動画収録が可能
- 通常のサーモグラフィとしても使用可能($-20\sim 1500^{\circ}\text{C}$ 対応)

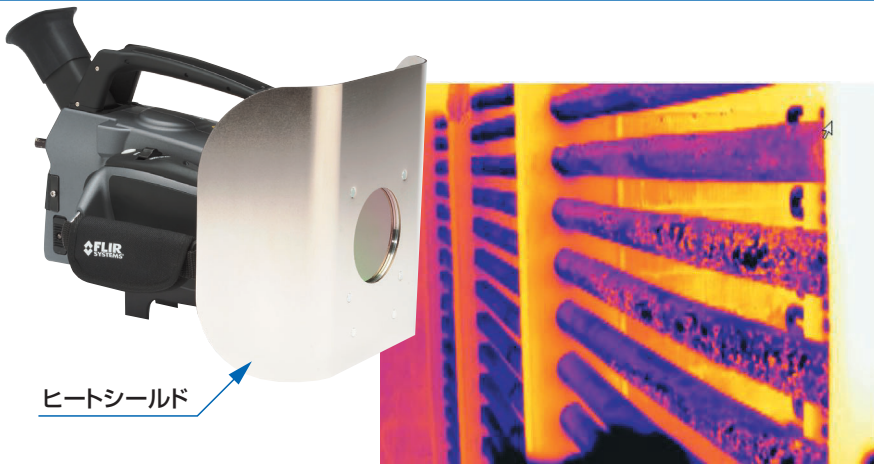


可視画像:炎がある状態



CPA-GF309画像:炎越しで測定

CHINO



形式 CPA-GF309

仕様

温度測定範囲	-20~1500℃	画像保存形式	JPEG、MPEG4、SEQ (カメラ専用形式)
温度分解能	0.015℃ (30℃にて)	保存モード	熱画像/可視画像
素子数	320×240画素	保存媒体	SD/SDHCカード、2スロット
検出素子	冷却型InSb	熱画像(解析可)動画保存	15Hz/SDカードへ保存
空間分解能	1.30mrad	熱画像ビデオ保存	H.264 (MPEG4) 60分/SDカードへ保存
精度定格	0~100℃...±1℃ 100℃超過...測定値の±2%	放射率補正	0.01~1.00
測定波長	3.8μm~4.05μm	インターフェイス	USB-mini/USB-A、HDMI
測定視野角	24°×18° (測定距離0.3m以上)	電源	AC電源およびリチウムイオンバッテリー
フレームタイム	60Hz	バッテリー駆動時間	3時間
フォーカス	マニュアル/オート	使用温度範囲	-20℃~50℃
デジタルズーム	連続8倍	保存温度範囲	-30℃~60℃
モニタ	4.3形カラー液晶	防塵防滴構造	IP54
可視カメラ	320万画素、LEDランプ付	耐衝撃性	25g (IEC60068-2-27)
レーザーポインター	ボタン操作により可	耐振動性	2g (IEC60068-2-6)
測定表示機能	スポット10点、ライン1点 エリア5点 (最高、最低、平均)	質量	2.48Kg
		外形寸法	306mm×169mm×161mm

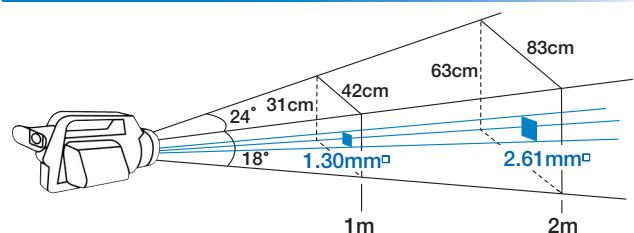
付属品

レンズキャップ、SDカード、キャリングケース、AC電源ユニット、バッテリー(2個)、USBケーブル、ビデオケーブル、ストラップ、FLIR Toolsソフト、クイックガイド、取扱説明書(CD-ROM)、ヒートシールド

視野角表

	測定距離(L) m				単位	空間分解能 mrad
	1.0	2.0	3.0	5.0		
水平方向(H)	0.42	0.83	1.25	2.09	m	1.30
垂直方向(V)	0.31	0.63	0.94	1.57		
瞬時視野幅	1.30	2.61	3.91	6.52		

測定距離と測定面の関係



本製品は、外国為替および外国貿易管理法による規制貨物(または役務)に該当します。海外輸出(一時持出しを含む)には経済産業省の許可が必要ですので、弊社までお問い合わせください。本カタログに記載のある会社名、製品名などは各社の商標または、登録商標です。

⚠ 安全に関するご注意

- 本製品は、一般工業計器として設計・製造したものです。●本製品の設置・接続・使用に際し、取扱説明書をよくお読みの上、正しくご使用ください。
- 記載内容は性能改善等により、お断りなく変更することがございますのでご了承ください。●このカタログの記載内容は2019年11月現在のものです。

CHINO

株式会社チノ

東日本支店 〒173-8632 東京都板橋区熊野町32-8
☎03(3956)2205(代) FAX03(3956)2477
東京 ☎03(3956)2401 大宮 ☎048(643)4641
札幌 ☎011(757)9141 千葉 ☎043(224)8371
仙台 ☎022(227)0581 横浜 ☎045(440)3171
新潟 ☎025(243)2191 立川 ☎042(521)3081
高崎 ☎0274(42)6611 厚木 ☎046(295)9100
水戸 ☎029(224)9151

大阪支店 〒564-0063 大阪府吹田市江坂町1-23-101
(大同生命江坂ビル)
☎06(6385)7031(代) FAX06(6386)7202
大阪 ☎06(6385)7031 広島 ☎082(261)4231
姫路 ☎079(288)7580 福岡 ☎092(481)1951
津 ☎077(526)2781 北九州 ☎093(531)2081
岡山 ☎086(473)7400

名古屋支店 〒450-0001 愛知県名古屋市中村区那古野1-47-1
(名古屋国際センタービル)
☎052(581)7595(代) FAX052(561)2683
名古屋 ☎052(581)7595 富山 ☎076(441)2096
静岡 ☎054(255)6136

(販売店)

本社 〒173-8632 東京都板橋区熊野町32-8
☎03(3956)2111(大代) FAX03(3956)8927

URL: <https://www.chino.co.jp/>