

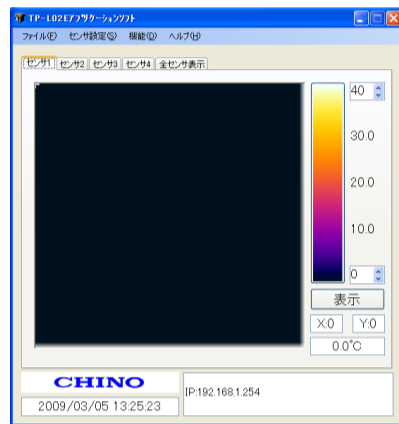
TP-L02**ENシリーズ Windowsセキュリティ対応方法(Windows XP(SP2以上))

使用するPCへTP-Lアプリケーションソフトをインストールする

TP-L02Eのアイコンをダブルクリックする

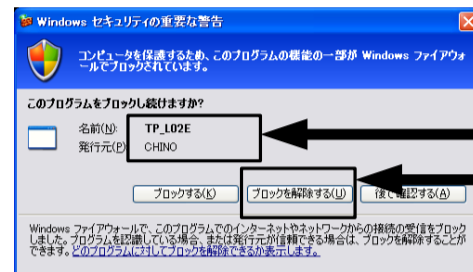


メイン画面が起動する



問題なくご使用できます

メイン画面と同時に下記【セキュリティの重要な警告】が起動

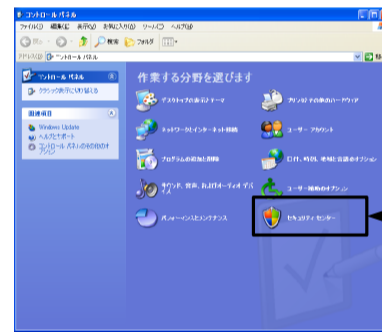


TP-L02E CHINO を確認する

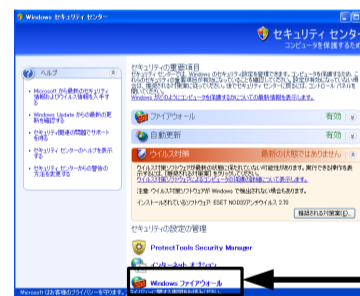
【ブロックを解除する】をクリックしブロックを解除する

例外処理として以後問題なくご使用できます。

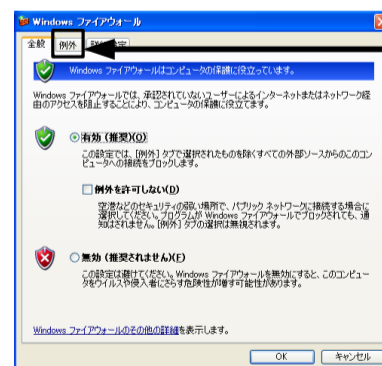
例外処理の確認(必要な場合のみ)



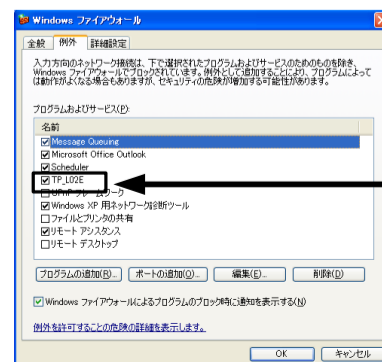
スタートメニューのコントロールパネルを開き【セキュリティセンター】を選択する



【Windowsファイアウォール】を選択する



【例外】を選択する



例外処理項目にTP-L02Eが追加
*【セキュリティの重要な警告】起動に【ブロック】を押した場合は右図のチェックBOXをチェックすることで使用可能となります。